

5月「スマイル事業」

のお知らせ

【工芸クラブ】要予約
 今回の工芸クラブは「マンダラぬり絵」です。無心に自由に塗ることで、リラックス効果があるとされています。

【日時】 5月14日(木)
 午後1時30分～午後2時30分



【映画クラブ】要予約

映画「男はつらいよ 純情篇」と、ドラマ「鬼平犯科帳」を上映します。変更の場合あり。

【日時】 5月26日(火)
 午後1時30分～午後4時30分頃

【参加方法】

予約が必要な事業については、センター1階多目的室横に掲示してある参加申込書に氏名をお書きください。
 (人数制限あり・無料です)

予約不要な事業は、直接会場へお越しください。

【開催場所】 センター1階多目的室
 (2階会議室になる場合があります)

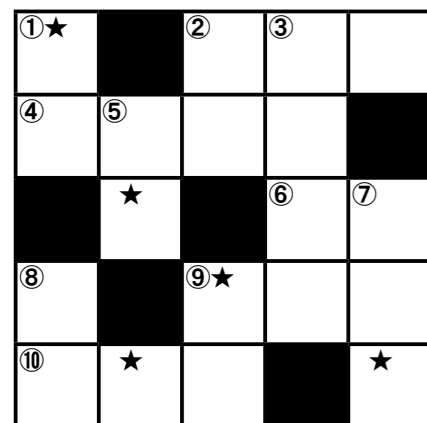
令和8年(2026年) 5月

日	月	火	水	木	金	土
(生) は生活館休館日		(翁) は翁湯休業日			1 ノルディック	2
3 (生) 憲法記念日	4 (生) みどりの日	5 (生) 子どもの日	6 (生) 振替休日	7 要予約 バラエティ講座 うたごえ会	8 ノルディックウォーキング	9
10 (翁)	11 (生) 囲碁・将棋の日 要予約	12 寿 de 健康クラブ	13 ポッチャ&棒サッカー	14 工芸クラブ 要予約	15 ノルディックウォーキング	16
17 (翁)	18 (生)	19 寿 de 健康クラブ	20 スマイルゴルフ & パター	21 頭脳クラブ 要予約	22 ノルディックウォーキング	23
24 (翁) センター休館日	25 (生) 書道クラブ 要予約	26 映画クラブ 要予約 / レク♡スポ	27 ふれあいカフェ 要予約	28 健康麻雀の日 要予約	29 ノルディックウォーキング	30
31 (翁)						

「寿 de 健康クラブ」・・・みんなで音楽に合わせて身体を動かしたり、的当てポッチャなどを楽しみます。(12日、19日 / 1階多目的室)
「レク♡スポ」・・・レクリエーションスポーツ(サッカーボーリング、モルック等)を楽しみながら健康づくりをします。(26日 / 2階 会議室、活動・交流スペース)
 ○時間：午後1時30分～午後2時30分
 ○予約不要、午後1時30分までに動きやすい服装でお越しください。
 健康コーディネイト室 TEL：045-306-6707

「ノルディックウォーキング」・・・年齢を問わず気軽に楽しめるスポーツです。参加してみたい方は、午後1時30分までに動きやすい服装でセンター1階にお越しください。毎週金曜日実施(祝日は行いません) 雨天時は中止です。

★クロスワード★



※ヒント 子どもの日に入るよ



「★」の部分を選び替えてできる言葉が答えです。答えが分かったら、図書コーナーで景品をもらおう！

【タテのカギ】

- ①「初心」しょしんと読みますが、ほかに何と読む？
- ②単位記号は「t」
- ③日本で最も人口が多い市
- ⑤日本語に訳すと「愛」「恋」という意味の英語は？
- ⑦使用済みで元の用途では安全に使えなくなった油
- ⑧問題が解決しない「〇〇が明かない」
- ⑨芹洋子の「〇〇の歌」は1976年8月にリリースされ大ヒットしました

前回の答え：ランドセル

【ヨコのカギ】

- ②1970年代の日本で最も売れた車は、〇〇〇自動車製造販売したカローラです
- ④1965年4月にリリースされたビリーバンバンの楽曲は白い〇〇〇〇である
- ⑥〇〇に捧げるバラード、花街の〇〇、岸壁の〇〇
- ⑨倍賞美津子と千恵子の関係は？
- ⑩ゲーに負けてパーに勝つ



藤の花

いぶき



2026年5月

No.245

公益財団法人
 横浜市寿町健康福祉交流協会

寿交流協



@kotobuki_kouryu



こいのぼり
 4月の工芸クラブで作りました！

就労継続支援B型事業所

合同販売会

事業所合同説明会と
 同時開催

日時：5月15日(金)

午前11時～午後3時

場所：センター前広場

B型事業所の皆さんが作った小物類、バッグ、イラスト、クッキーといった菓子類やパンなどがずらっと並びます。

ぜひ皆さんで遊びにいらしてください。



▲前回の様子

【参加事業所】

アート工房クローバー、はな工房、ろばの家、ギッフェリ、ふれいす、IKIINKIカンパニー、ほっとスペース関内

広報紙いぶき 第245号 2026年5月号

2026年4月27日発行 編集・発行 / 公益財団法人横浜市寿町健康福祉交流協会
 〒231-0026 横浜市中区寿町4丁目14番地 TEL：045-662-0503 FAX：045-662-0238
 公式HP：http://www.yokohama-kotobuki.or.jp/ 寿交流協 @kotobuki_kouryu

季節のうたごえ会

講師のピアノと歌に合わせてなつかしい曲をうたいましょう。声を出すことは体にも心にも良いものです。今回の曲：みかんの花咲く丘、浦島太郎 他



講師：浅野美帆子

日時	5月7日(木) 午後1時30分～午後2時30分
場所	センター1階 多目的室
定員	30名(予約制)
参加費	無料
申込み	電話かセンター事務室まで

書道教室

3か月に一度、その人の経験に合わせて丁寧に指導いたします。今回は初夏にちなんだ言葉のお手本を用意します。



講師：及川菱城
(おいかわりようじょう)

日時	6月9日(火) 午後1時30分～午後2時30分
場所	センター1階 多目的室
定員	12名(予約制)
参加費	200円
申込み	電話かセンター事務室まで

バッグアクセサリ作り

ウッドビーズやオープン粘土を使ってバッグのアクセサリやクリスマスツリー飾りを作ろう。

日時	6月18日(木)・24(水) 午後1時30分～午後2時30分
場所	センター1階 作業室
定員	8名(予約制) 2日間来られる方
参加費	無料
申込み	電話かセンター事務室まで

センター2階 公衆浴場「翁湯」

5月5日(火・祝)
こどもの日は
菖蒲湯

5月15日(金)、
16日(土)は
ラベンダー湯

寿労働センター(かながわ労働プラザ内) 技能講習募集のお知らせ

●パソコン講習(入門編)
募集期間 5月25日(月)～6月5日(金)
受付選考日 6月12日(金)
講習日程 6月23日(火)～6月26日(金)
募集期間内に、電話にてお申込みください。
技能講習班 TEL:045-662-5862

※日雇労働被保険者手帳(白手帳)をお持ちの方等で常用就職を目指している方が対象です。

5月の簡易宿泊所 出張健康相談

●5月13日(水) HOTEL21

●5月20日(水) 三光荘

※実施時間は、いずれも午後3時から午後4時まで
(変更の場合あり)



お待ちしております!!



▲HOTEL21 ▲三光荘
健康コーディネーター室 TEL: 045-306-6707

『ふれあいカフェ』

みんなで作って、食べて、片づける そんな簡単に栄養も考えたカフェを始めます!

日時：5月27日(水)
午後1時30分～午後2時30分
場所：センター1階 多目的室
参加方法：多目的室横に掲示してある参加申込書に氏名をお書きください。
(人数制限あり・無料です)
健康コーディネーター室
TEL: 045-306-6707

※センターは横浜市寿町健康福祉交流センターの略称

【センター事業 申込み・問合せ】 TEL: 045-662-0503

就労継続支援
就労移行支援
自立訓練
地域活動センター

第3回 寿・関内エリア

事業所合同説明会

障害福祉サービス
事業所

日時：5月15日(金)

午後1時～午後4時(最終入場午後3時30分)

場所：センター1階 多目的室、作業室

2階 会議室、活動・交流スペース

直接センターへお越しください!
参加費無料
どなたでも参加可能です!

24の事業所が参加します! フースを回って自分に合った場所を探しましょう
お待ちしております。

	内容	年齢制限	対象者	利用期間
就労継続支援 B型事業所	企業などに委託された生産活動や創作活動、販売など様々なプログラム	なし	障害や難病があり一般就労が難しい方	なし
就労移行支援 事業所	仕事探しや面接対策などの就労支援、就職後の定着支援	18歳以上 65歳未満	障害や難病があり一般就労を希望する方	原則2年
自立訓練事業所	家事などの日常生活に必要なスキルやコミュニケーションなどの社会生活に必要なスキルを学ぶ	15歳以上 65歳未満	障害のある方	原則2年
地域活動支援 センター	生産活動や創作活動、イベントなどに参加し地域交流なども行う	なし	地域に居住する障害のある方	なし

協力：寿・関内地区福祉事業所合同連絡会
中区基幹相談支援センター

ウォーキング & ゴミ拾い

ウォーキングの基礎を学び、寿地区内を歩きましょう!

一緒にゴミも拾えば街もきれいになります。

日時：5月12日(火) 午前10時～午前11時

場所：センター前広場、寿地区内

講師：横浜市スポーツ協会

中スポーツセンタースタッフ

○お申込みは必要ありません。参加される方は直接センター前広場にお集まりください。

○雨天の場合は中止とさせていただきます。

伊藤園 CUP

ウォーキングフットボール 1DAYトーナメント

日時：5月22日(金) 午後1時30分～

場所：吉浜町公園

【参加チーム】

インカル・クローバー・翁・なごみの里・ピンゴ横浜・はな工房他

ミニフリマ

FLEA MARKET

洋服や、生活雑貨、食器類、冷凍ケーキ、手作りお菓子、手作り小物類などが並びます。

日時：5月23日(土)

午前10時～午後0時30分頃

場所：センター前広場

協力：トカノハート&ハート・クローバー・はな工房・ikiikiカンパニー他

スマホ練習会

操作などについてのお悩みを一緒に考えます。

日時：5月8日(金) 午後1時～午後2時30分

場所：センター1階 作業室

※予約制で1人1枠30分

(詳しくは協会職員までお問い合わせください。)