

2月「スマイル事業」のお知らせ

【工芸クラブ】要予約
 今回の工芸クラブは「大人のえんぴつ書写」です。名句をなぞり書きして“脳力”アップ！
【日時】 2月8日（木）
 午後1時30分～午後2時30分

【頭脳クラブ】要予約
 頭の体操をしませんか。
【日時】 2月9日（金）
 午後1時30分～午後2時30分

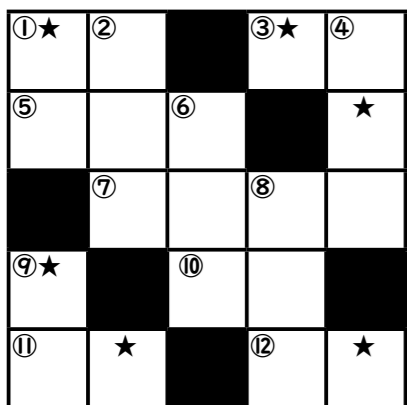
【スマイルいろいろクラブ】要予約
 今回のいろいろクラブはカルタやトランプなど、カードゲームを楽しみましょう。
【日時】 2月13日（火）
 午後1時30分～午後2時30分

【映画クラブ】要予約
 映画『杏掛時次郎 遊侠一匹』と、ドラマ『だいこんの花』を上映します。変更の場合あり。
【日時】 2月27日（火）午後1時30分～午後4時20分頃
【参加方法】
 予約が必要な事業については、センター1階多目的室横に掲示してある参加申込書に氏名をお書きください。（人数制限あり・無料です）
 予約不要な事業は、直接会場へお越しください。
【開催場所】 センター1階多目的室

令和6年(2024年) 2月						
日	月	火	水	木	金	土
				1	2	3
4	5 (生)	6 寿 de 健康クラブ	7	8 工芸クラブ	9 頭脳クラブ	10
11 (生) 建国記念の日	12 (生) 振替休日	13 スマイルいろいろクラブ	14 アレンジボウリング&輪投げ	15	16	17
18	19 (生) 囲碁・将棋の日	20 寿 de 健康クラブ	21 スマイルゴルフ&パター	22	23 (生) 天皇誕生日	24
25 センター休館日	26 (生) 書道クラブ	27 映画クラブ	28	29		

(生) は生活館休館日

「寿 de 健康クラブ」について
 みんなで楽しく、体を動かしましょう。見学だけでも大歓迎、気軽にご参加ください。参加してみたい方は、午後1時30分までに動きやすい服装でセンター1階多目的室へお越しください。（今月は6日と20日）参加費無料です。
 健康コーディネーター室
 ☎ 045-306-6707



- 【タテのカギ】**
- ① ハワイで歓迎の意を込めて首にかけてくれる
 - ② 高価の反対語
 - ④ 行ないや振る舞い、身のこなし、しぐさ
 - ⑥ 水を使わず有機溶剤で汚れを落とすクリーニング技術
 - ⑧ 人間の生活に役立たせる目的で飼育される動物
 - ⑨ Rは屋上、Bは？

- 【ヨコのカギ】**
- ① ミディアム〇〇とは、やや断面にピンク色が残るお肉の焼き方
 - ③ 繁華な都会、人口が集中する地域「〇〇開発、〇〇銀行、〇〇計画」
 - ⑤ 首都はデリー
 - ⑦ 和傘という名前は明治頃からの呼び方でそれ以前は、こう呼ばれていました
 - ⑩ 〇〇について、よーいドン！
 - ⑪ 日本語に訳すと「車」
 - ⑫ 「枸杞」なんと読む？杏仁豆腐に乗っている赤い実

「★」の部分を選び替えてできる言葉が答えです。答えが分かったら、図書コーナーで景品をもらおう！

広報紙いぶき 第218号 2024年2月号
 2024年1月26日発行 編集・発行 / 公益財団法人横浜市寿町健康福祉交流協会
 〒231-0026 横浜市中区寿町4丁目14番地 ☎ : 045-662-0503 FAX : 045-662-0238
 公式HP : <http://www.yokohama-kotobuki.or.jp/> 寿交流協 @kotobuki_kouryu



いぶき



2024年2月 No.218

寿交流協 @kotobuki_kouryu 公益財団法人 横浜市寿町健康福祉交流協会

第3回生活援助従事者研修が終了しました

10月2日から12月28日まで、横浜市寿町健康福祉交流協会主催で生活援助従事者研修が行われました。交流協会とことぶき介護の職員や、中消防署員等の方々が講師となり、仕事チャレンジアシスト事業参加者の受講生4名が、30日間、約60時間の研修を修了しました。



講師：NPO 法人 ことぶき介護 管理者梅田さん

生活援助従事者研修とは

生活援助従事者研修を修了し資格を取得することで、訪問介護の現場で身体介護以外の掃除、洗濯、買い物、食事の準備などの日常生活を支援する仕事に従事することができます。また、この研修の修了者は、介護職員初任者研修の一部が免除となり資格が取りやすくなります。



生活援助従事者研修の参加者は現在介護の現場で活躍しています！！

令和2年度 第1回生活援助従事者研修参加者のKさん、Sさん、Wさんは、令和2年10月から12月まで受講し無事に修了。その後介護職員初任者研修を受講し、ことぶき介護、デイサービス オアシスにそれぞれ就職。

- 第1回修了者 6名 (介護職：3名、一般職：3名)
- 第2回修了者 5名 (介護職：1名、一般職：2名、その他：2名)

〈第1回生活援助従事者研修修了者Kさん〉

研修に参加する前は、3か月間、週3日通うのは長くて嫌だなと思いながら、研修に参加しました。それが1か月、2か月間、研修に通ううちに全く興味なかった介護の仕事にすごく興味をもち、就職するのめいのかかなと思うようになりました。今まで経験のないことに感動し、人の役に立ちたい等の思いが出てきました。研修後、さらに上の資格を目指し、無事に資格を取得しました。今後さらに上の資格を目指して頑張りたいと思います。



公衆浴場 翁湯 入浴料金改定のお知らせ

令和6年2月1日(木)から、「公衆浴場入浴料金の統制額の指定等に関する省令」の規定により、大人(12歳以上)の入浴料金に関して、価格改定を実施させていただきます。何卒ご理解の上、変わらぬご愛顧をお願い申し上げます。

大人入浴券 1人	500円	→	530円
大人入浴券 2人	1,000円	→	1,060円
共通入浴券	4,700円	→	5,000円
高齢者優待 1人	200円	→	230円
濱ともカード	480円	→	510円



2/21(水)



人気 No.1 生薬の湯

温浴素 じっこう

※医薬部外品
体がぼかぼか温まって冷え性、肩こり、腰痛、神経痛、リウマチをやわらげます。ぜひ入りにいらしてください。

交流センター2階 公衆浴場 翁湯

横浜市寿町健康福祉交流協会 自主事業バラエティ講座

中区の歴史を知ろう

第3回 山下公園

山下公園の成り立ちやシティガイドが案内する見所など、近くに住んでいても知らなかった場所の歴史をこの機会に学んでみませんか。

講師：野一色修平氏
(NPO 法人横浜シティガイド協会)

日時	2月2日(金) 午後1時30分～午後2時30分
場所	横浜市寿町健康福祉交流センター 2階 会議室
定員	10名
参加費	無料
申込み	電話か交流センター事務室まで

横浜市寿町健康福祉交流協会 自主事業バラエティ講座

書道教室

季節に合ったお手本を用意し、うまく書けるポイントを丁寧に教えています。初心者も歓迎です。ご参加お待ちしております。
講師：及川菱城氏



日時	3月16日(土) 午後1時30分～午後2時30分
場所	横浜市寿町健康福祉交流センター 1階 多目的室
定員	10名
参加費	200円
申込み	電話か交流センター事務室まで

横浜市寿町健康福祉交流協会 自主事業バラエティ講座

生活習慣病と運動について

生活習慣病の定義や種類、原因と予防の為に運動を知り、これからの毎日をより良いモノへと変えよう！

講師：健康管理士一般指導員 古川杏梨氏

日時	2月29日(木) 午後1時30分～午後2時30分
場所	横浜市寿町健康福祉交流センター 1階 多目的室
定員	20名
参加費	無料
申込み	交流センター事務室 工藤まで

センター利用登録団体

1回15分

とかとか FREE MARCHÉ

15分程度の簡単な運動をされた方へ運動後に食料品や日用品をお配りしています。お気軽にご参加ください。

日時	2月29日(木) 午前9時30分～午前11時30分
場所	横浜市寿町健康福祉交流センター 1階 多目的室

1月18日(木)に学生交流イベント

「沖縄のことを知りポーク卵おにぎりを作ってみよう！」を開催しました！

沖縄県出身の学生を中心に沖縄3択クイズや、ポーク卵おにぎり作り、三線弾き語りショーなど内容が盛り沢山で行われ、大盛況なイベントとなりました。



沖縄についての3択クイズ！
「1973年に那覇空港で行方不明になった動物はなんでしょう！」

みんなでスパムおにぎりを作って「くわちーさびら！(いただきます)」



桜美林大学の学生との交流イベントは毎年内容を変えて行なっていますので、次の機会に是非ご参加ください。

Y.S.C.C. コラボ講座 11

「Y.S.C.C. をもっと知ってみよう！」

今年度のコラボ講座の第11弾は、Y.S.C.C.の社長である吉野次郎氏をお招きし、ご自身とサッカーのことやY.S.C.C.の過去と現在について語っていただきます。



日時	2月15日(木) 午後1時30分～午後2時30分
場所	横浜市寿町健康福祉交流センター 2階 活動・交流スペース

※参加希望の方は直接交流センターにお越しいただき、担当・工藤、出口までご連絡ください。

神奈川県済生会・静岡県済生会

健康診断のお知らせ

日時：2月9日(金)
午前10時～午前11時30分
(午前9時45分受付開始)

場所：横浜市寿町健康福祉交流センター前広場

※健診結果は3月15日(金)午後1時からの寿炊き出しの会(寿公園)で配布します。



お問い合わせ先

済生会神奈川県病院 医療福祉相談室 ☎045-432-1111
済生会横浜市南部病院 福祉医療相談室 ☎045-832-1111

当日先着 50名様

無料

検査内容

身体検査(身長・体重)
視力・聴力検査
血圧測定
血液検査
尿検査
胸部レントゲン検査
医師の問診

寿労働センター(かながわ労働プラザ内) 技能講習募集のお知らせ

今月は期間限定講習の募集はございません。有機溶剤・粉じん作業・極(はい)作業・フォークリフトなど、他にも随時募集している科目がございますので、詳細につきましては、下記電話番号までお問い合わせください。

技能講習班 ☎045-662-5862